

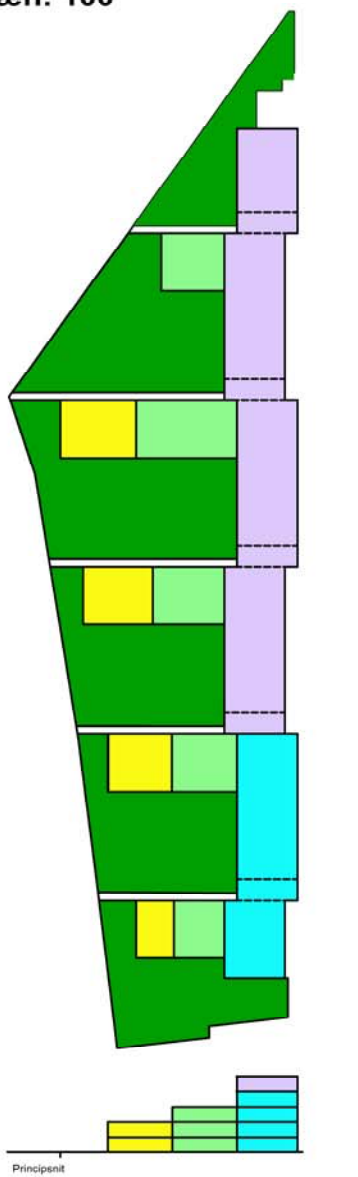
Areal: matr. 14gl: 2996 m²,
14gu: 904 m², 14fa: 5873 m²,
14eø: 2173 m² alle Viby by,
Viby, i alt: **11946 m²**

Bruttoetageareal:
12790 m²
Bebyggelsesprocent: 107 %

Opholdsareal:
terræn: 3990 m²
altaner (100 á 3,5 m²):
350 m²
tagterrasser: 800 m²
i alt 5140 m² ≈
40,2 % af bruttoetageareal

Parkering på terræn: 120
pladser

Cykelparkeringspladser på
terræn: 100



Bebyggelse 2 etager
bebygget areal: 560 kvm



Bebyggelse 3 etager
bebygget areal: 800 kvm



Bebyggelse 4 etager
bebygget areal: 582 kvm



Bebyggelse 5 etager
bebygget areal: 1440 kvm



Opholdsareal på terræn
3990 kvm



Opholdsareal på
tagterrasser
800 kvm



Porte
i alt 250 kvm



DREYER

FASE: Lokalplan	TEGN.:	MÅL: 1:750
BYGHERRE: Østjysk Bolig, ER INVEST, Høgh & Rousing	KONTR.:	DATO: 16.09.2016
SAG: Bjørnholms Allé	REF.:	
EMNE: Situationsplanudsnit, nord, matr. 14gl, 14gu, 14fa, 14eø	SAGSNR.:	

TEGN. NR.:
A.01

Revision | Rev. Dato: | Rev. Beskrivelse:
DK 8000 AARHUS C TLF 86 19 25 55
E-MAIL AOD@ARK-DREYER.DK
ARKITEKTFIRMAET OLE DREYER A/S